

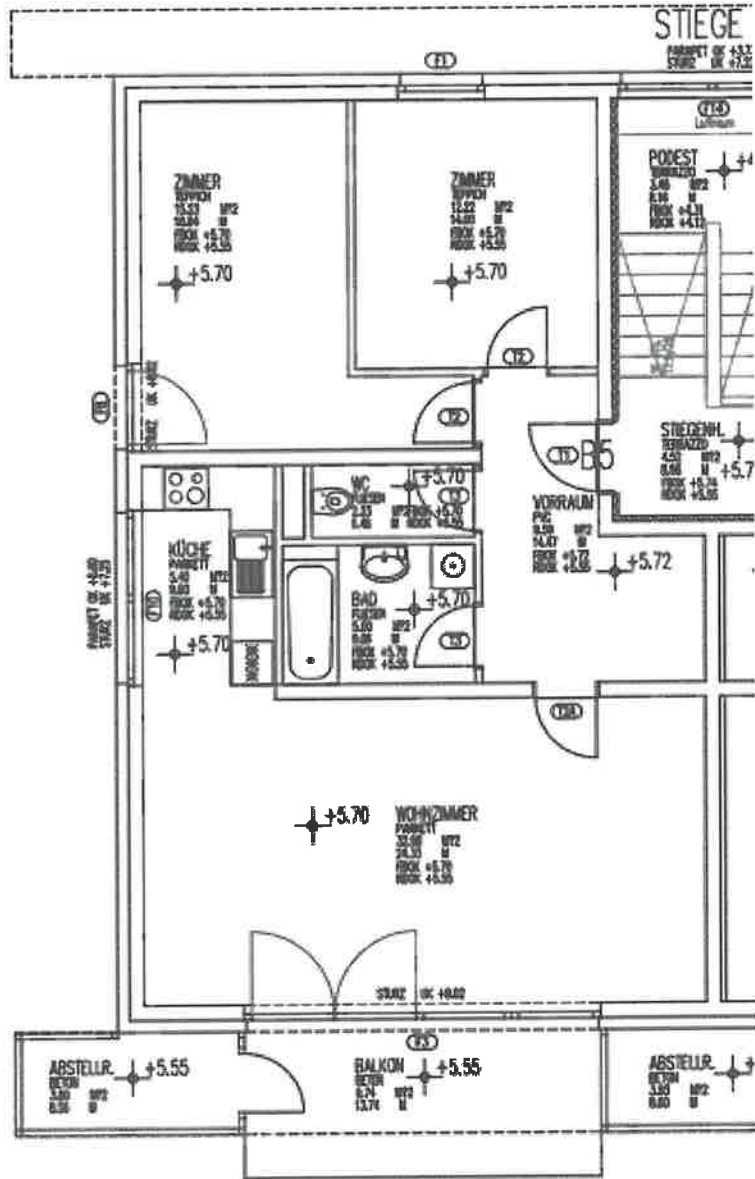


Wohnungspläne

ohne Gewähr, Raumeinteilung etc. kann vom ursprünglichen Plan abweichen.

**Wenn von einer Wohnung kein Plan dabei ist,
ist er nicht verfügbar.**

AM FUCHSBÜHEL 11, TOP B05



Arzbergstraße 7, Top 7

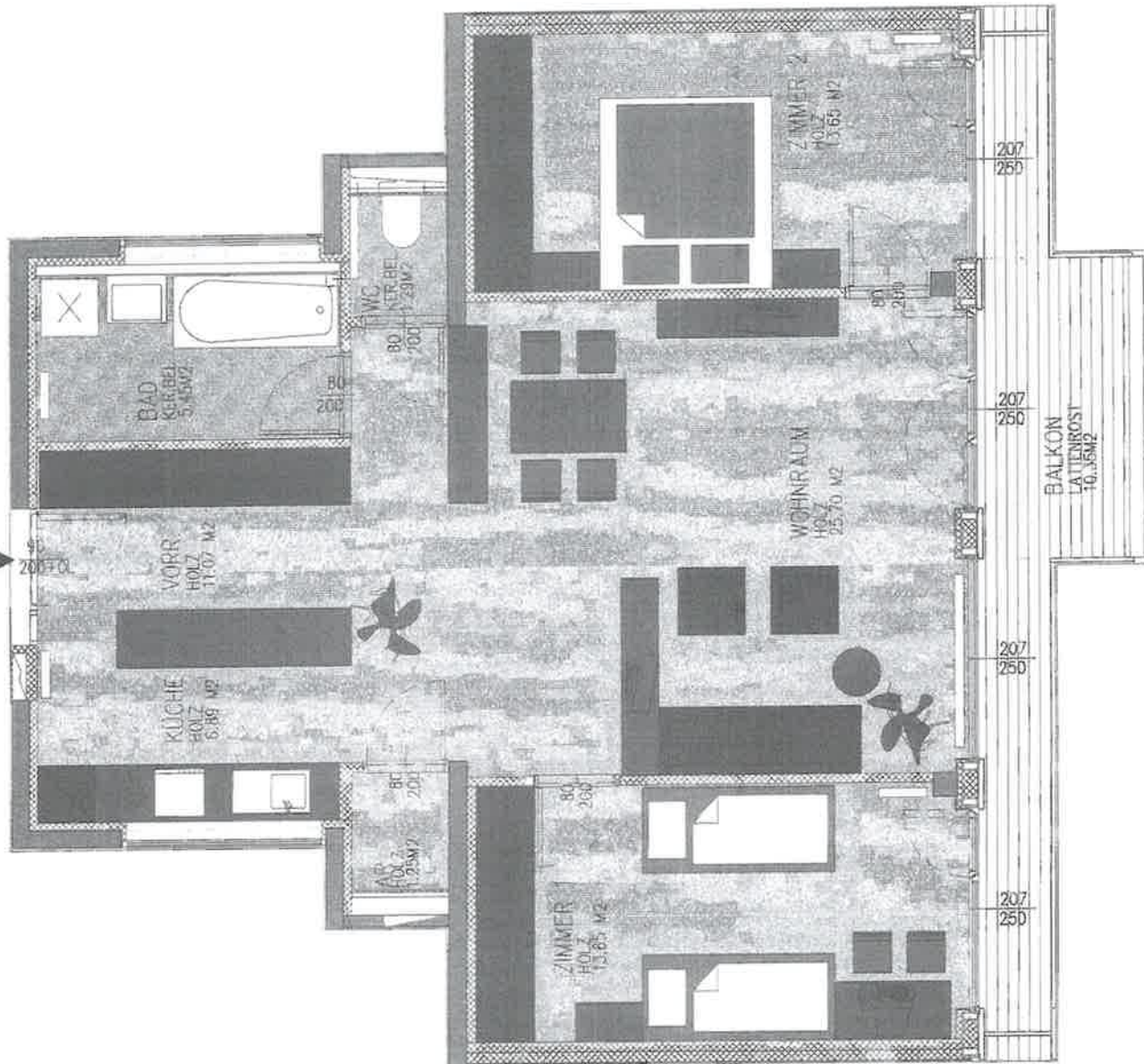
KEIN WOHNUNGSPLAN
VERFÜGBAR!

Egart 15, Top 49

KEIN WOHNUNGSPLAN
VERFÜGBAR!

:WOHNBAU TELFS/SCHLICHTLING

TE13-14



HAUS A1	MIETWOHNUNGEN
STIEGE A	1,UG
EG	1,0G
2.OG	2,0G
3.OG	3,0G

HAUS A1	MIETWOHNUNGEN
STIEGE B	1,UG
EG	1,0G
2.OG	2,0G
3.OG	3,0G

HAUS A1	MIETWOHNUNGEN
STIEGE C	1,UG
EG	1,0G
2.OG	2,0G
3.OG	3,0G

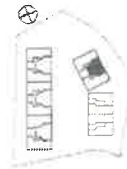
HAUS A3	KAUFMIETE
STIEGE F	1,UG
EG	1,0G
F19	2,0G
F22	2,0G
F25	2,0G

TOP
A2, A6, A10
B15, B18, B21
C27, C30, C33

VORRAUM	11,07M ²
KÜCHE	6,89M ²
BAD	5,45M ²
WC	1,28M ²
AR	1,25M ²
WOHNRAUM	25,70M ²
ZIMMER1	13,65M ²
ZIMMER2	13,65M ²
3-ZIWOHNUNG	78,65M ²
BALKON1	10,35M ²

TOP
F19, F22, F25

VORRAUM	11,07M ²
KÜCHE	6,89M ²
BAD	5,45M ²
WC	1,28M ²
AR	1,25M ²
WOHNRAUM	25,70M ²
ZIMMER1	13,65M ²
ZIMMER2	13,65M ²
3-ZIWOHNUNG	78,65M ²
BALKON1	10,35M ²



:NEUE HEIMAT TIROL :T 0512.33330

Neue Heimat Tirol

Telfs, Heilig-Geist-Wohnpark 6, Top B18– 2. Stock

In der gesamten Wohnung wurde ein neuer Laminatboden verlegt.
Bad und WC wurden im Jahr 2008 neu verfließt.

An der Wohnung wurden folgende weitere Adaptierungen vorgenommen:

Küche/WZ

Zwischenwand mit Durchreiche wurde errichtet (Spotauslässe vorhanden);

WZ

Zwischenwand für Garderobe und Essecke wurde errichtet;
Decke mit Spots im Bereich Couch wurde eingezogen;
TV Rückwand (Kabelblende) vorhanden;

Bad

Badewanne wurde umgesetzt, Fliesen erneuert, Doppelwaschbecken u. Handtuchrockner installiert;

WC

Fliesen erneuert;

SZ

Zwischenwand zur Abgrenzung eines begehbaren Kleiderschranks errichtet;

Balkon:

Sonnenschutz (Markise) montiert;

Keller:

Regale;

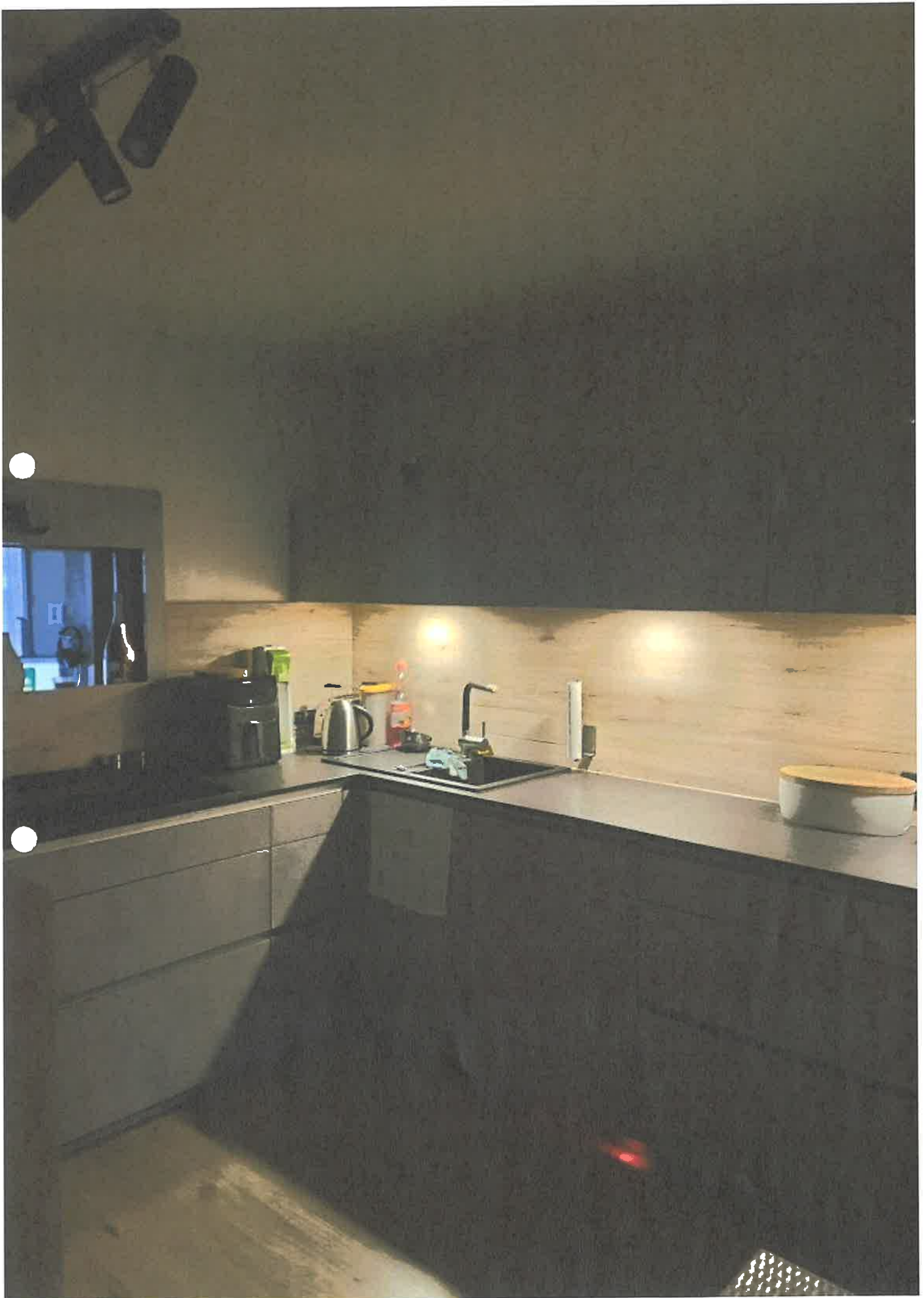
Oben angeführte Adaptierungen können kostenlos übernommen werden.

Eine neuwertige DAN-Küche kann inkl. Einbaugeräte (Backofen, Mikrowelle, Geschirrspüler, Induktionskochfeld mit integriertem Dunstabzug - exkl. Kühlschrank) abgelöst werden.

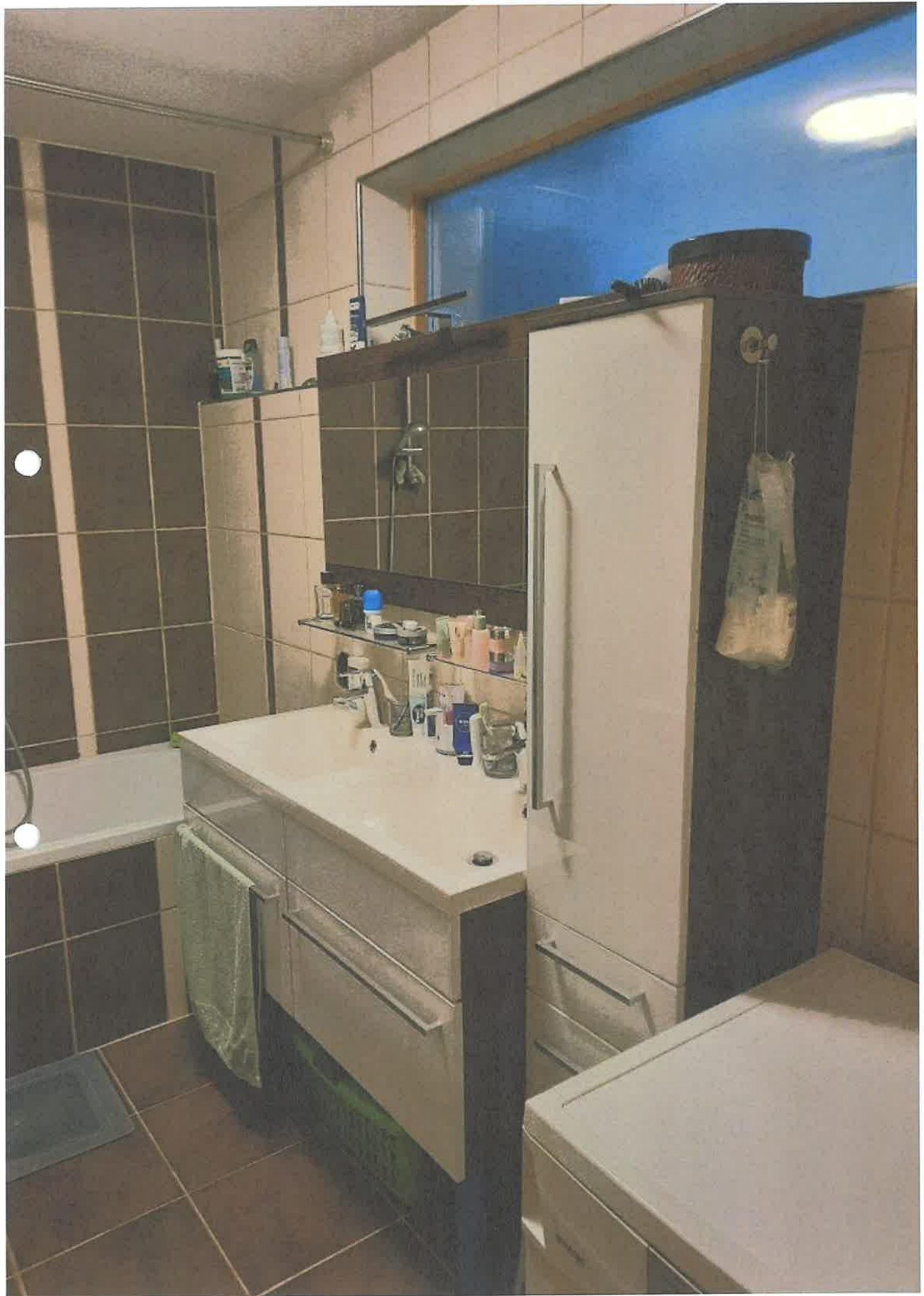










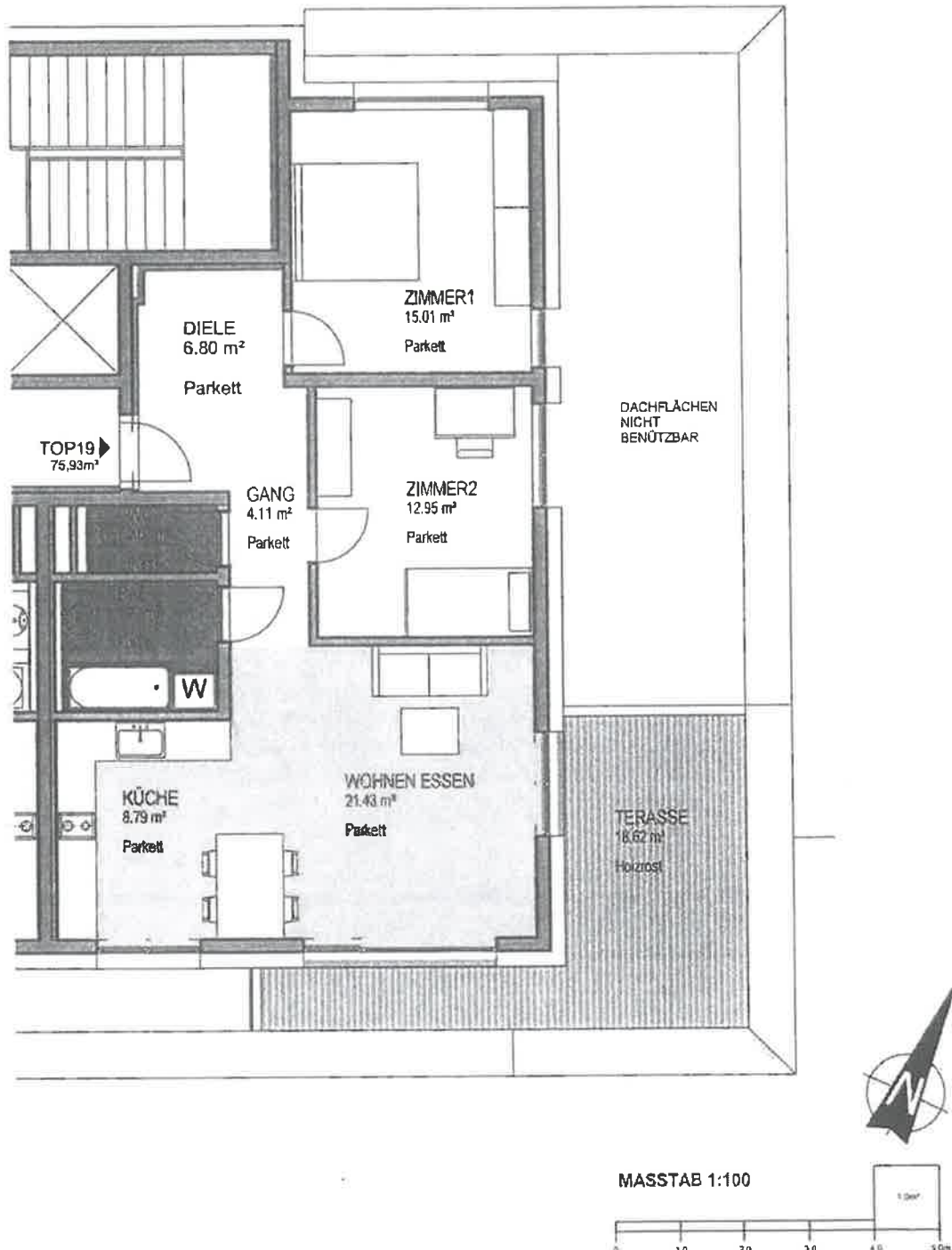


KIRCHSTRASSE 20a, TOP 19

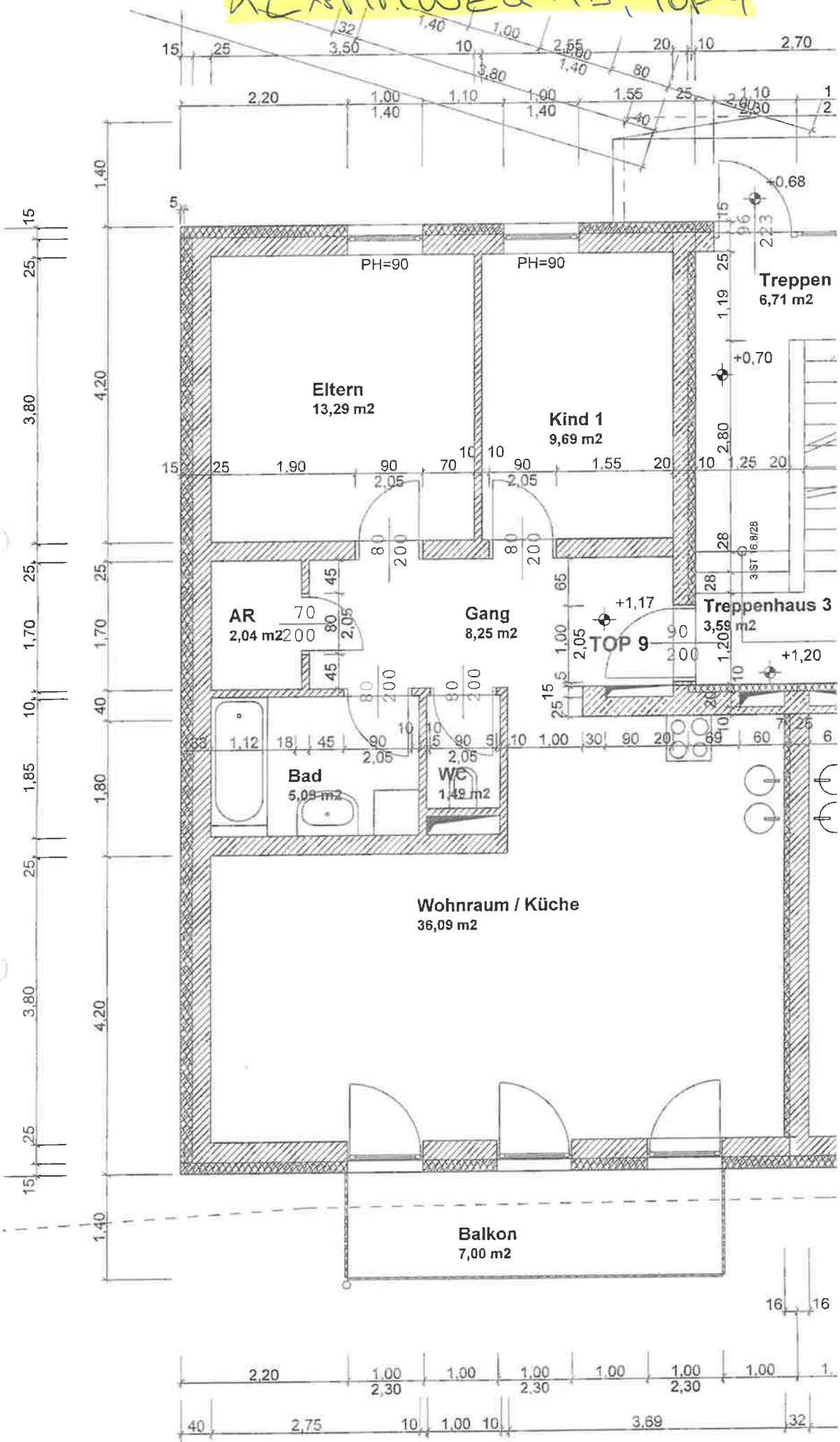
TIGEWOSI

WOHNANLAGE TELFS "WIDUM"
KIRCHSTRASSE
1605

TOP	19
LAGE	3.OG
ZIMMERANZAHL	3
NETTONUTZFLÄCHE	75,93
TERASSE	18,62
KELLERABTEIL	1
TG-ABSTELLPLATZ	1



KLAMMWEG 1b, TOP 9

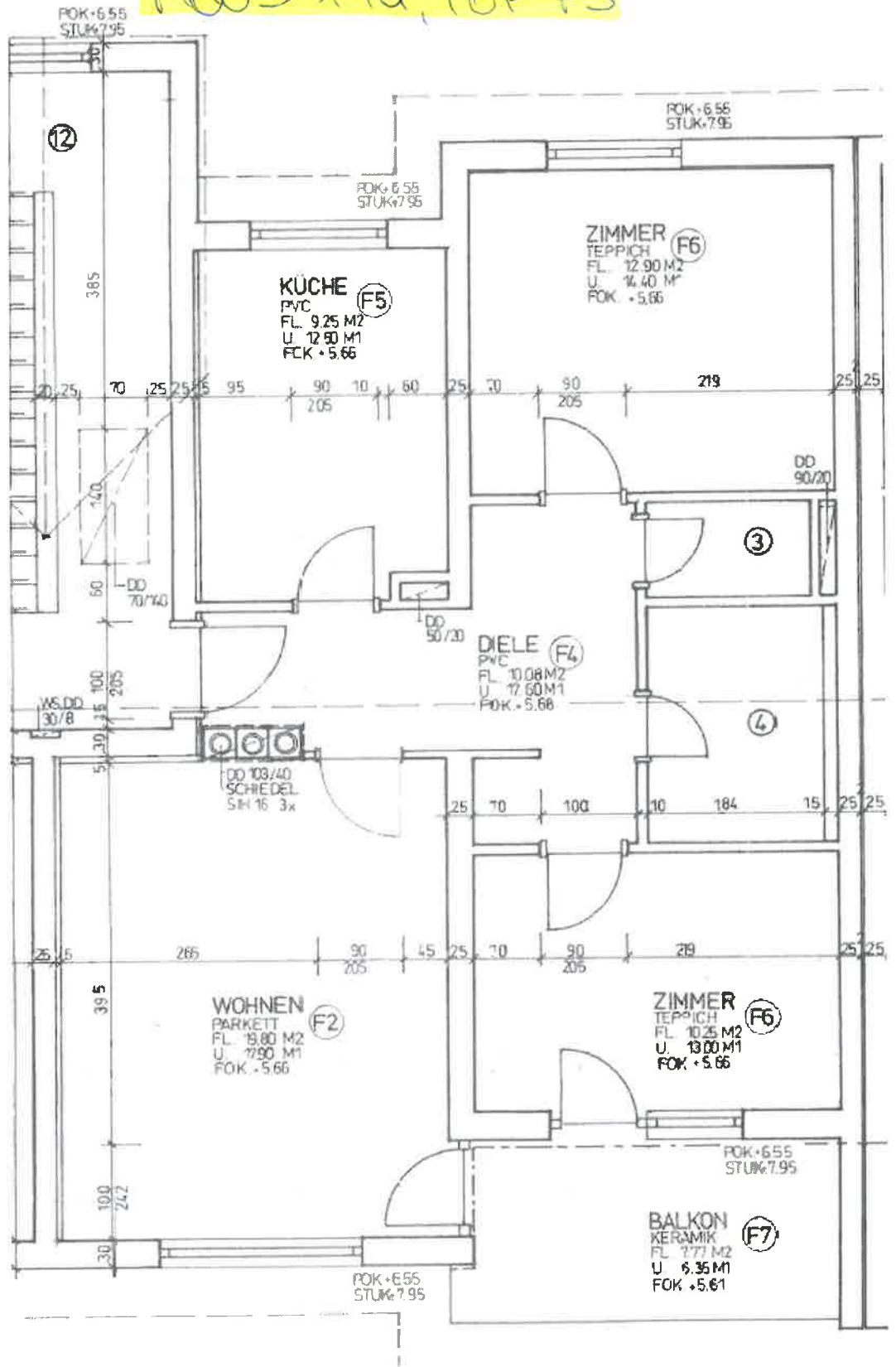


A	B	C	D	E
1	2	3	4	5

Pr. 110-00 GHS-Wohnanlage Teils - Klamweg Tl-0
 Arch. Dipl.-Ing. staatl. bef. u. beeid. Ziviltechniker
 GEORG STEINKLAMMER
 Tirolerstr. 19
 9900 Lienz



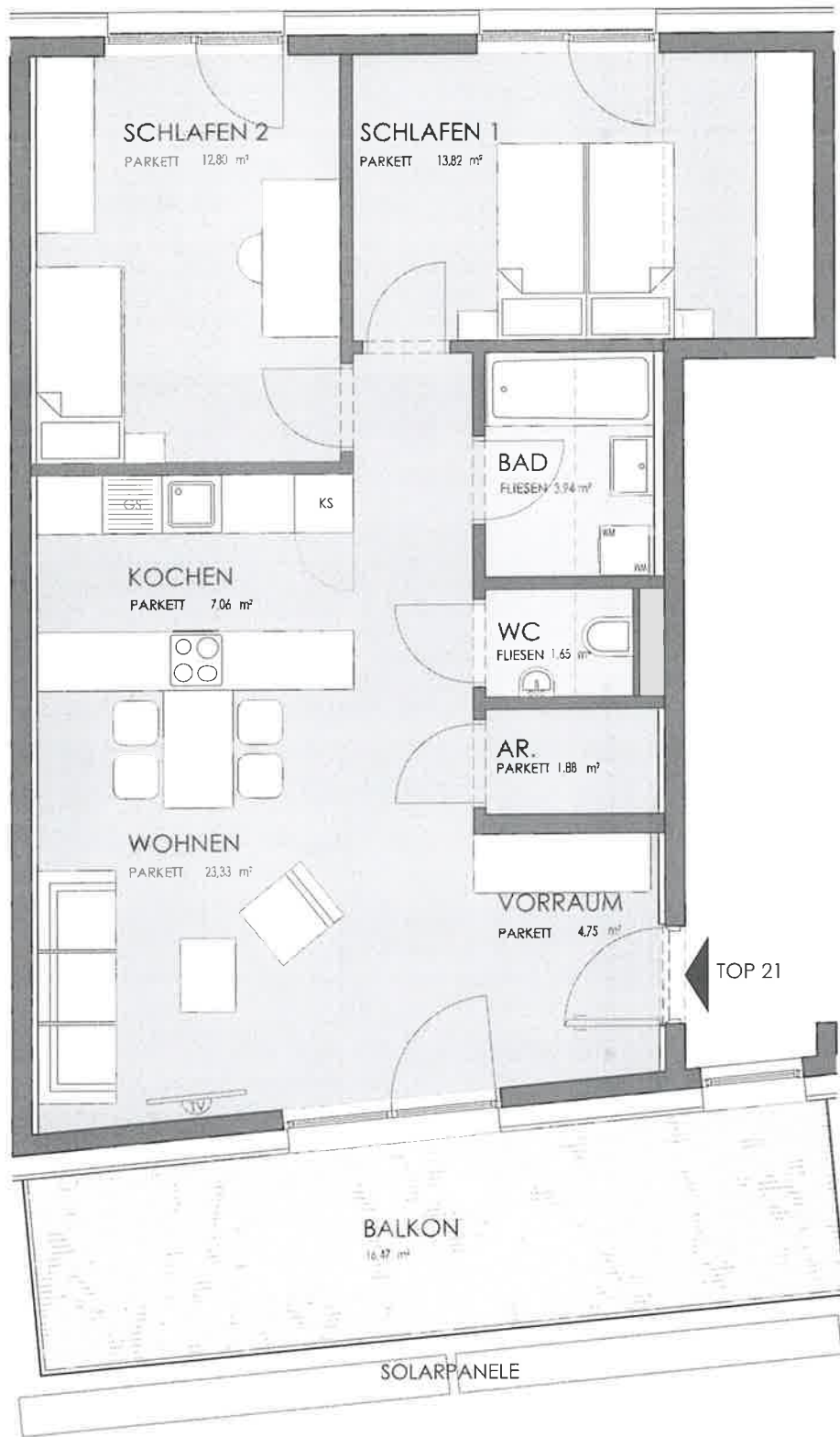
MOOS 19a, TOP FS



Schlichtling 27, Top 11

KEIN WOHNUNGSPLAN
VERFÜGBAR!

UNTERBIRKENBERG 43, TOP 21



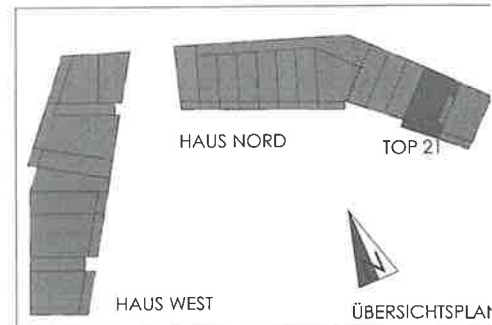
Wohnanlage Telfs Unterbirkenberg Haus Nord

WIR BERATEN SIE GERNE.
TEL.: 0512/571411 DW: 32 STEFANIE EDER
42 BMSTR. HARALD STÖCKL



Haus N TOP 21, 3. OG
3-Zimmer-Wohnung

ca. 69,23 m² Wohnnutzfläche
ca. 16,47 m² Balkon
1 Kellerabteil
1 Parkplatz



peterlorenzateliers

www.a-h.at

ALPENLÄNDISCHE
HEIMSTÄTTE



NEBER DI AN STELT EINE WOHNUMSTADT DAB, DIE GRÖSSENANGABEN KÖNNEN IM KONKRETEN FALL GEBÜHRIG VARIIEREN